

Sommaire
[Rappel](#)
[Nouvelles](#)
[L'Agenda du CEF](#)
[Dans les médias](#)
[Emplois / Études](#)

Rappel
CEF-Formation | [Introduction à R \(webinaire\)](#)
28 novembre 2012
Nouvelles du CEF
2 NOVEMBRE 2012
[Forest Carbon Prices Doubled In 2012](#)

The price of forest carbon credits doubled in 2011, leading to a record market value of \$237 million as more country programs embraced mechanisms that use carbon finance to plant or replenish endangered forests, according to the latest "[State of Forest Carbon Markets](#)" report, which aggregates data from 451 individual forest carbon projects around the world. The report examines a variety of strategies for injecting financial resources into projects that save or plant forests that capture carbon. Carbon offsets from these projects averaged \$9.2 per tonne of sequestered carbon in 2011, up from \$4.6 per tonne in 2010. (Ecosystem Market Place)

2 NOVEMBRE 2012
[Représentativité du réseau d'aires protégées selon les types de milieu physique](#)

Une nouvelle fiche sur la représentativité du réseau québécois des aires protégées selon les types de milieu physique est disponible dans le cadre des indicateurs du développement durable du Québec.

2 NOVEMBRE 2013



Bulletin Boréal

Canards Illimités publie cette semaine son 9^e [Bulletin boréal](#) 🇨🇦. On y trouve notamment:

- L'importance de la zone boréale de l'Est (ZBE) pour la sauvagine
- Les services écologiques fournis par les milieux humides nordiques
- L'estimation des valeurs non marchandes pour les milieux humides nordiques
- La structure et composition des marécages du sud du Québec : une approche par bassin versant

31 OCTOBRE, 2012

Réunion LIA-MONTABOR 18-21 Septembre 2012, Aussois, Savoie, France

Texte et photos par [Sébastien Renard](#)



Le deuxième colloque du LIA-MONTABOR s'est tenu à Aussois, dans la vallée de la Haute Maurienne, au cœur des Alpes Françaises.

Le Laboratoire International Associé MONTABOR (Forêts montagnardes et boréales – chronoécologie et aménagement écosystémique durable) est un regroupement de chercheurs Français du CNRS, de l'École Pratique des Hautes Études (EPHE) et de l'Université Montpellier 2 avec des chercheurs Canadien du Centre d'étude de la forêt provenant de l'UQAT, de l'UQAM, de l'UQAC et du Service Canadien des Forêts. Ce consortium dirigé par [Christopher Carcaillet](#) (EPHE) et [Yves Bergeron](#) (UQAT-UQAM) est une structure permettant les échanges entre les étudiants et chercheurs des deux pays. ([Lire la suite...](#))

31 OCTOBRE 2012

Perfectionnement continu

Afin de rester à la fine pointe de la technologie et des récentes découvertes, pourquoi ne pas faire une formation continue? Consultez nos pages web à cet effet:

- [Formations offertes par le CEF](#)

- [Cours et formations variées](#)

31 OCTOBRE 2012



[L'agroforesterie en long et en large](#)

[David Rivest](#) était au coeur d'un reportage sur l'agroforesterie ce samedi **3 novembre à 17h00** à l'émission *La semaine verte*, diffusée à la télé de Radio-Canada. Le reportage vise à explorer les motivations de certains producteurs agricoles ayant adopté l'agroforesterie au Québec et France, tout en démystifiant les fondements scientifiques de cette pratique novatrice. Pour celles et ceux qui sont moins familiers avec le sujet, il s'agit d'une occasion rêvée d'en apprendre davantage sur les caractéristiques, les bénéfices et les perspectives d'avenir de l'agroforesterie au Québec.

Ce « dossier spécial » d'une durée de 23 minutes a été préparé par le journaliste Gilbert Bégin et le réalisateur Stéphan Gravel. Veuillez noter que le reportage sera présenté en **rediffusion le dimanche 4 novembre à 12h30**. Il pourra aussi être visionné en tout temps sur [Tou.TV](#).

31 OCTOBRE 2012



Colloque de la Chaire AFD

La Chaire industrielle CRSNG-UQAT-UQAM en aménagement forestier durable (Chaire AFD) vous invite à son 14^e colloque annuel le 29 novembre 2012. Dans le cadre de ce colloque, les chercheurs de la Chaire AFD présenteront les résultats de leurs plus récents travaux sous forme de conférences et lors de deux séances d'affiches. La création de l'institut de la recherche sur les forêts (IRF) de l'UQAT sera également abordée. Une première technologique: Pour les gens de l'extérieur, il sera possible de suivre l'ensemble des conférences en web conférence à partir de votre ordinateur et de participer aux périodes de questions. Une journée complète de colloque en utilisant cette technologie de l'information s'avère une première pour l'UQAT. Si vous êtes intéressés, veuillez nous contacter par courriel afin que l'on puisse vous envoyer la procédure pour vous connecter. [Liste des conférences](#)
Centre des congrès de Rouyn-Noranda, QC

31 OCTOBRE 2012

[Reportage sur la cueillette des champignons sauvages](#)

Après plusieurs années de tâtonnements, une véritable industrie des champignons sauvages est en train de voir le jour au Québec. Une vingtaine d'entreprises s'emploient à organiser leur mise en marché. Les cueilleurs qui les approvisionnent sont de mieux en mieux préparés. Pour l'heure, la majorité des champignons sauvages consommés dans la province proviennent de l'extérieur. Mais cela pourrait changer. Reportage à *La Semaine Verte*, émission de télévision à Radio-

Canada.

29 OCTOBRE 2012

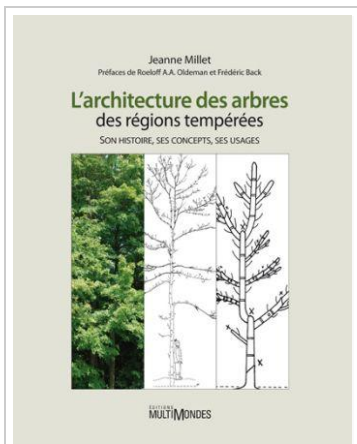
Society for Molecular Biology & Evolution in Dublin, Ireland

Text & photos by [Juliana Sena](#)



From June 23rd to 26th 2012, the 20th annual meeting of the Society for Molecular Biology and Evolution (SMBE 2012) was held in Dublin, Ireland. The conference was jointly hosted by the National University of Ireland Maynooth, Dublin City University, University College Dublin, and Trinity College Dublin. In general, the meeting explored how cutting edge comparative molecular technologies have completely transformed our understanding on the evolution of genes, genomes, cells and organisms. Without any doubt it was the largest meeting I've ever attended. ([Lire la suite...](#))

29 OCTOBRE 2012



[Nouveau livre sur l'architecture des arbres](#) 

Il est enfin disponible! Le premier livre jamais écrit sur l'architecture et le mode de développement des arbres des régions tempérées vient de paraître aux Éditions MultiMondes. Ce livre, abondamment illustré (400 dessins et 25 photos couleur), trace un portrait global et dynamique de la croissance des arbres. Il présente un à un les caractères architecturaux de l'arbre qui permettent de comprendre son développement et, par le fait même, 1) de diagnostiquer le stade de développement qu'il a atteint, 2) d'interpréter sa réaction de croissance à l'environnement et 3) d'évaluer ses potentialités à venir.

Le livre fournit la séquence de développement de 40 espèces d'arbres de régions tempérées. Il traite des applications de telles données. Il représente un outil essentiel de gestion de l'arbre et de la forêt. Le livre est disponible en librairie. À noter que l'auteur offre aussi un cours sur le sujet à l'Université de Montréal à l'hiver 2013. Voir la nouvelle du 26 octobre pour plus de détails.

[Toutes les nouvelles...](#)

L'Agenda du CEF

2-4 NOVEMBRE 2012



Congrès de la SQEBC

La Société Québécoise pour l'Étude Biologique du Comportement (SQEBC) tiendra son 37^e congrès annuel incluant un symposium sur le rôle des parasites sur le comportement de leur hôte.

Université de Montréal

3 NOVEMBRE 2012



Assemblée générale annuelle de l'Acchf


Assemblée générale annuelle de l'Association pour la commercialisation des champignons forestiers.

9h à 16h | Pavillon Gene-H.-Kruger | Université Laval

3-4 NOVEMBRE 2012

L'agroforesterie en long et en large

[David Rivest](#) était au coeur d'un reportage sur l'agroforesterie ce samedi 3 novembre à 17h00 à l'émission *La semaine verte*, diffusée à la télé de Radio-Canada. Le reportage vise à explorer les motivations de certains producteurs agricoles ayant adopté l'agroforesterie au Québec et France, tout en démystifiant les fondements scientifiques de cette pratique novatrice. Pour celles et ceux qui sont moins familiers avec le sujet, il s'agit d'une occasion rêvée d'en apprendre davantage sur les caractéristiques, les bénéfices et les perspectives d'avenir de l'agroforesterie au Québec.

Ce « dossier spécial » d'une durée de 23 minutes a été préparé par le journaliste Gilbert Bégin et le réalisateur Stéphan Gravel. Veuillez noter que le reportage sera présenté en rediffusion le dimanche 4 novembre à 12h30. Il pourra aussi être visionné en tout temps sur [Tou.TV](#) .

5 NOVEMBRE 2012



Café conférence forestier

M. [J. André Fortin](#), chercheur émérite au CEF, présente: "Fertilité et nutrition des arbres:

un nouveau paradigme". Les "Café conférence forestier" sont une présentation de l'Ordre des ingénieurs forestiers du Québec, de l'Institut forestier du Canada et de

l'Association des étudiants gradués en foresterie de l'Université Laval.
7h30 | Salle 2320-2330 | Pavillon Gene-H.-Kruger | Université Laval

6 NOVEMBRE 2012



Séminaire public – Colloque III

[Aude Corbani](#), étudiante au doctorat sous la direction d'[André Desrochers](#), présente: *Haut succès de nidification des oiseaux chanteurs à travers un paysage de la forêt boréale canadienne de l'Est.*

13h30 | Salle 1111 | Pavillon Abitibi-Price | Université Laval

6 NOVEMBRE 2012



Séminaire public – Colloque III

[Juliette Boiffin](#), étudiante au doctorat sous la direction d'[Alison Munson](#), présente: *Résilience des pessières à mousses du Québec après trois grandes années de feu.*

14h30 | Salle 1111 | Pavillon Abitibi-Price | Université Laval

7 NOVEMBRE 2012



Ecology & Evolution Lunches

Emily Bamforth, PhD, McGill, presents: "Don't Dumb It Down: Make it Accessible!"
Tips for delivering interesting, educational and entertaining public lectures to all audiences.

12h30-13h30 | Room W4/12 | Stewart Biology | McGill

8 NOVEMBRE 2012



Séance d'information du [PEFOGRN-BC](#)

Le Projet d'appui au Programme Élargi de formation en gestion des ressources naturelles - Bassin du Congo (PEFOGRN-BC) vous invite à une séance d'information. Cette rencontre vise à présenter le projet PEFOGRN et les différents projets reliés dans un but de vous informer sur leurs activités, mais aussi pour vous présenter les opportunités de collaboration possible dans le cadre des projets internationaux.

9h à 11h | Salle 1340 | Pavillon Gene-H.-Kruger | Université Laval

13 NOVEMBRE 2012



Midi de la foresterie

Suzann Méthot, Directrice régionale - Québec -Initiative boréale canadienne, présente "Titre à venir"

12h | UQAT D206 | UQAM PK-3210

13 NOVEMBRE 2012



Défis des villes à l'ère du développement durable (Cycle de conférences)

L'Institut EDS, en collaboration avec le CRAD, présente une conférence de Georges Tanguay, UQAM: INDICATEURS DE DÉVELOPPEMENT DURABLE EN MILIEU URBAIN.

19h | Amphithéâtre Hydro-Québec | Pavillon Alphonse-Desjardins | Université Laval

14-15 NOVEMBRE 2012



Colloque étudiant FFGG | Défis et enjeux contemporains: paysages possibles

Le colloque facultaire a pour mission de permettre la diffusion des projets de recherche au sein des trois départements de la Faculté, de favoriser la synergie entre les étudiants-chercheurs et membres de l'industrie, et de partager les connaissances de ces domaines connexes.

Université Laval | Québec

14-17 NOVEMBRE 2012

EcoSummit 2012 - Ecological Sustainability

The 4th International Ecosummit - Ecological Sustainability, Restoring the Planet's Ecosystem Services. EcoSummit 2012 will bring together the world's most respected minds in ecological science to discuss restoring the planet's ecosystems. Come hear Nobel Prize laureate Elinor Ostrom, Pulitzer Prize winners E.O. Wilson and Jared Diamond, Kyoto Prize winner Simon Levin, Stockholm Water Prize laureates Sven Jørgensen and Bill Mitsch, and many others in the first conference ever linking the Ecological Society of America (ESA), The International Association for Ecology (INTECOL) and the Society for Ecological Restoration International (SER). **Abstract deadline – 20 January, 2012**

Columbus, Ohio, USA

15 NOVEMBRE 2012

Les colloques du SCF-CFL

Susan McCord, directrice exécutive de la *Institute of Forest Biotechnology* en Caroline du Sud, présente: *The integration of science, dialogue and stewardship for forest biotechnology*.

10h30 | Centre de foresterie des Laurentides, 1055 rue du PEPS, Québec

16 NOVEMBRE 2012



Conférences du CEF à l'Université Laval

Amandine Cornille, chercheuse au Laboratoire Écologie, Systématique et Évolution du CNRS-UPS-AgroParisTech, présente: *Diversification dans le genre Malus: histoires de domestication, de spéciation et phylogéographie chez quatre espèces de pommiers sauvages et le pommier cultivé*.

10h30 | Salle 1210 | Pavillon Charles-Eugène-Marchand | Université Laval

[Tout l'Agenda...](#)

2 NOVEMBRE 2012

[Scientists create 'tree of life' mapping all known bird species](#) 

Scientists have created an evolutionary maps for all the world's nearly 10,000 bird species. The 'tree of life' is published in the current issue of the journal *Nature*. The international team researchers used DNA-sequencing data — when available — to show the evolutionary relationships between living bird species. It also shows bird speciation rates across time and geographies. (Mongabay)

1 NOVEMBRE 2012

[UK Butterfly Populations Threatened by Extreme Drought and Landscape Fragmentation](#) 

A new study has found that the sensitivity and recovery of UK butterfly populations to extreme drought is affected by the overall area and degree of fragmentation of key habitat types in the landscape. The analysis, published this week in the scientific journal *Ecography*, used data on the Ringlet butterfly collected from 79 UK Butterfly Monitoring Scheme sites between 1990 and 1999, a period which spanned a severe drought event in 1995. (Science Daily)

1 NOVEMBRE 2012

[NASA Maps How Nutrients Affect Plant Productivity](#) 

A new analysis led by NASA's Jet Propulsion Laboratory, Pasadena, Calif., has estimated how much the growth of plants worldwide is limited by the amount of nutrients available in their soil. The maps produced from the research will be particularly useful in evaluating how much carbon dioxide Earth's ecosystems may be able to soak up as greenhouse gas levels increase. (Science Daily)

1 NOVEMBRE 2012

[Do Australia's Giant Fire-Dependent Trees Belong in the Rainforest?](#) 

Australia's giant eucalyptus trees are the tallest flowering plants on earth, yet their unique relationship with fire makes them a huge puzzle for ecologists. Now the first global assessment of these giants, published in *New Phytologist*, seeks to end a century of debate over the species' classification, a debate which may determine their future. (Science Daily)

31 OCTOBRE 2012

[Western Aspen Trees Commonly Carry Extra Set of Chromosomes](#) 

A large proportion of aspen in the western U.S. sport an extra set of chromosomes in their cells, a phenomenon termed triploidy, according to new research published Oct. 31 in the open access journal *PLoS ONE* by Karen Mock from Utah State University and colleagues at several other institutions. In some areas of southern Utah and Colorado, over 60% of aspen trees are triploid. (Science Daily)

31 OCTOBRE 2012

[Happy Halloween: nine new species of tree-climbing tarantula discovered](#) 

If you suffer from acute arachnophobia, this is the perfect Halloween discovery for you: a spider expert has discovered nine new species of arboreal (tree-dwelling) tarantulas in the Brazil. Although tarantula diversity is highest in the Amazon rainforest, the new species are all found in lesser-known Brazilian ecosystems like the Atlantic Forest, of which less than 7 percent remains, and the cerrado, a massive savannah that is being rapidly lost to agriculture and cattle ranching.

(Mongabay)

31 OCTOBRE 2012

[Protection de la biodiversité : avancées relatives](#) 

La onzième conférence des parties (COP11) de la Convention de la biodiversité biologique s'est achevée ce week-end à Hyderabad, en Inde. Elle se conclut par un compromis en matière de financements mais aussi par des avancées sur la protection de la Haute mer. Dans un contexte économique peu favorable l'accord est plutôt perçu comme positif même s'ils restent des points à clarifier. (Novethic)

31 OCTOBRE 2012

[Ashuapmushuan: Trottier vise un statut permanent](#) 

Denis Trottier (PQ) entend intégrer la rivière Ashuapmushuan au sein du réseau québécois des aires protégées d'ici la prochaine année, dans la catégorie des réserves aquatiques permanentes. Une telle mesure écarterait tout projet industriel, hydroélectrique, forestier ou minier sur le territoire compris dans ce corridor d'un peu plus de 276 kilomètres carrés. Joint par Le Quotidien, le député de Roberval a expliqué que ce débat a débuté il y a 32 ans et qu'il est maintenant temps de doter cette rivière d'un statut permanent de protection. (Le Quotidien)

29 OCTOBRE 2012

[How climate change may be worsening Hurricane Sandy](#) 

While scientists are still debating some fundamental questions regarding hurricanes and climate change (such as: will climate change cause more or less hurricanes?), there's no debating that a monster hurricane is now imperiling the U.S. East Coast. A few connections between a warmer world and Hurricane Sandy can certainly be made, however: rising sea levels are likely to worsen storm surges; warmer waters bring more rain to increase flooding; and hotter temperatures may allow the hurricane to push both seasonal and geographic boundaries. (Mongabay)

29 OCTOBRE 2012

[De la foresterie vers le secteur minier](#) 

L'Abitibi-Témiscamingue souffre encore de la crise forestière. Historiquement, les gens ont toujours travaillé dans le secteur du bois et des milliers d'employés ont perdu leur gagne-pain depuis ces dernières années. (MCI)

29 OCTOBRE 2012

[More forest sites infected as ash disease takes hold](#) 

The number of woodland sites in the east of England found to be infected with deadly ash dieback has leapt to more than 20. The main concentration of cases of ash dieback – which has wiped out swaths of trees in the rest of Europe – are in mature ancient forests in East Anglia, along the coast where easterly winds arrive from Scandinavia. By Friday there were just two confirmed sites, but surveys have now turned up many more, the Forestry Commission said. (The Guardian)

29 OCTOBRE 2012

[La foresterie tournée vers le développement durable](#) 

Le congrès de l'Association forestière du Saguenay—Lac-Saint-Jean a réuni quelque 200 personnes à Saint-Félicien. Les enjeux liés au développement durable ont occupé une large place dans les discours des différents invités.

Parmi ceux-ci, il y avait le président et chef de la direction de Produits forestiers Résolu, Richard Garneau, qui a mentionné l'importance du développement durable dans la réussite des affaires de nos jours. (L'Étoile du Lac)

29 OCTOBRE 2012

[Chine : le plus haut parc national du monde ouvre ses portes au Tibet](#)

Le plus haut parc national du monde a ouvert vendredi ses portes dans la région autonome du Tibet (sud-ouest). Le Parc national de Qomolangma, situé à la frontière sino-népalaise, s'étend sur six districts de la préfecture de Xigaze et représente une superficie totale de 78.000 km². Il possède cinq pics de plus de 8.000 mètres d'altitude, notamment le mont Qomolangma (Everest). Une dizaine d'autres pics culminent à plus de 7.000 mètres, selon Sun Yongping, directeur adjoint de l'office régional du tourisme. (People Daily)

[Dans les médias](#)

Nouvelles offres d'emplois et d'études

Emplois et stages

Voyez aussi les [offres d'emplois et stages disponibles au CEF](#)

2 novembre	Chargé(e) de projets 🇩🇪, Organisme de bassin-versant du Témiscamingue	Ville-Marie, QC	26 novembre
1 novembre	Tenure-track position at the ASSISTANT PROFESSOR level Invertebrate Ecologist Position 🇺🇸, James Madison University	Virginia, USA	Non déterminée
31 octobre	Chargé(e) de mission Forêt - Bois 🇩🇪, au Parc amazonien de Guyane	Guyane	30 novembre
31 octobre	14 full-time research vacancies for early stage researchers 🇩🇪, The Careers in Sustainability Excellence (CASTLE) consortium. CASTLE combines scientific innovative problem-oriented research and practical training of young academics on methods used for sustainability impact assessments in the bio-energy and forest-based sector in Europe. CASTLE educates sustainability experts for the broader bio-based economy.	Europe	31 décembre
31 octobre	Assistant Professor, Environmental Science (Forest/Field Ecology) 🇩🇪, State University of New York at Plattsburgh	New York, USA	31 décembre

31 octobre	Chargé(e) de projet en environnement sur le projet de protection des habitats fauniques en territoire innu 🇩🇪, Agence Mamu Innu Kaikhusset	Sept-Iles, QC	9 novembre
31 octobre	Chargé(e) de projet en environnement sur le projet des oiseaux migrateurs en territoire innu 🇩🇪, Agence Mamu Innu Kaikhusset	Sept-Iles, QC	9 novembre



Centre d'étude de la forêt **Stagiaire recherché**

31 octobre	pour travail de terrain en novembre , équipe de Christian Messier . Environ 2-3 semaines équivalent temps plein, horaire flexible mais idéalement au moins 3 jours / semaine. Le travail consiste en des mesures de croissance sur arbres dans un dispositif de recherche en biodiversité sur l'île de Montréal. Veuillez contacter Sara Bastien-Henri rapidement pour les détails: bastien_henri.sara@uqam.ca	Montréal, QC	Non déterminée
31 octobre	Woodpecker Field Assistants needed. 2 positions: (1) 15 Feb to 15 Jul; (2) 15 Mar to 15 Jul 🇺🇸, Museum of Vertebrate Zoology, UC Berkeley	California, USA	Non déterminée

Emplois et stages d'été

Aucun

Postdoctorats

31 octobre	Post-Doctoral Associate (ecosystem services scientist) 🇩🇪, The Nature Conservancy	Colorado, USA	18 novembre
---------------	--	------------------	----------------


31 **Post-doc position in Biodiversity and** Michigan **1**


octobre	Soil Carbon Dynamics of Bioenergy Crops in the Americas 🇺🇸 , Michigan Tech University	USA	décembre
---------	---	-----	----------

Cycles supérieurs (Ph.D. ou M.Sc.)

2 novembre	Ph.D. student to study molecular genetics of mycorrhizal fungal communities 🇺🇸 , Northern Arizona University	Arizona, USA	1 janvier
------------	--	--------------	-----------

1 novembre	Ph.D. opportunities in terrestrial ecosystem ecology (interactions of organisms with their environment influence carbon and nutrient cycling) 🇺🇸 , University of New Hampshire	New Hampshire, USA	15 janvier
------------	--	--------------------	------------

31 octobre	 Offre de Ph.D: Modélisation des risques passés et futurs des feux, insectes et événements climatiques extrêmes en forêts boréale Nord Américaine 🇺🇸, sous la direction de Martin Girardin , Centre de foresterie des Laurentides	Québec, QC	Non déterminée
------------	--	------------	----------------

31 octobre	 PhD Fellowship available: Insect disturbance and forest dynamics 🇺🇸, under the supervision of Daniel Kneeshaw , UQAM and Hubert Marin , UQAC Un projet de	Montréal or/ou Chicoutimi, QC	Non déterminée
------------	--	-------------------------------	----------------

doctorat: Perturbation par la tordeuse des bourgeons de l'épinette et dynamique de la forêt 🇩🇪, sous la direction de [Daniel Kneeshaw](#), UQAM et [Hubert Morin](#), UQAC

31 octobre	Master's or Ph.D. in sustainable agriculture and soil arthropod ecology 🇩🇪, North Carolina State University	North Carolina, USA	Non déterminée
------------	--	---------------------	----------------



Centre d'étude de la forêt **MSc. ou**

PhD. L'effet des changements climatiques et atmosphérique sur la fixation et le cyclage d'azote dans les tapis de mousses

31 octobre

forestières 🇩🇪, sous la direction de [Robert Bradley](#), Université de Sherbrooke | **MSc./PhD. Effects of climate and atmospheric changes on the fixation and cycling of nitrogen in forest moss carpets** 🇩🇪, under the supervision of [Robert Bradley](#), Université de Sherbrooke

Sherbrooke, QC

Non déterminée

[Toutes les offres...](#)

WWW.CEF-CFR.CA | [En manchette](#) | [Quoi de neuf](#) | [Agenda](#) | [Emplois/Études](#)

Pour vous désabonner ou vous abonner à l'infolettre du CEF, écrivez à lauzon.luc@uqam.ca