

Enjeux et valeurs innues en sapinière boréale sur le Nitassinan de Pessamit : convergences et divergences avec l'aménagement écosystémique des forêts.



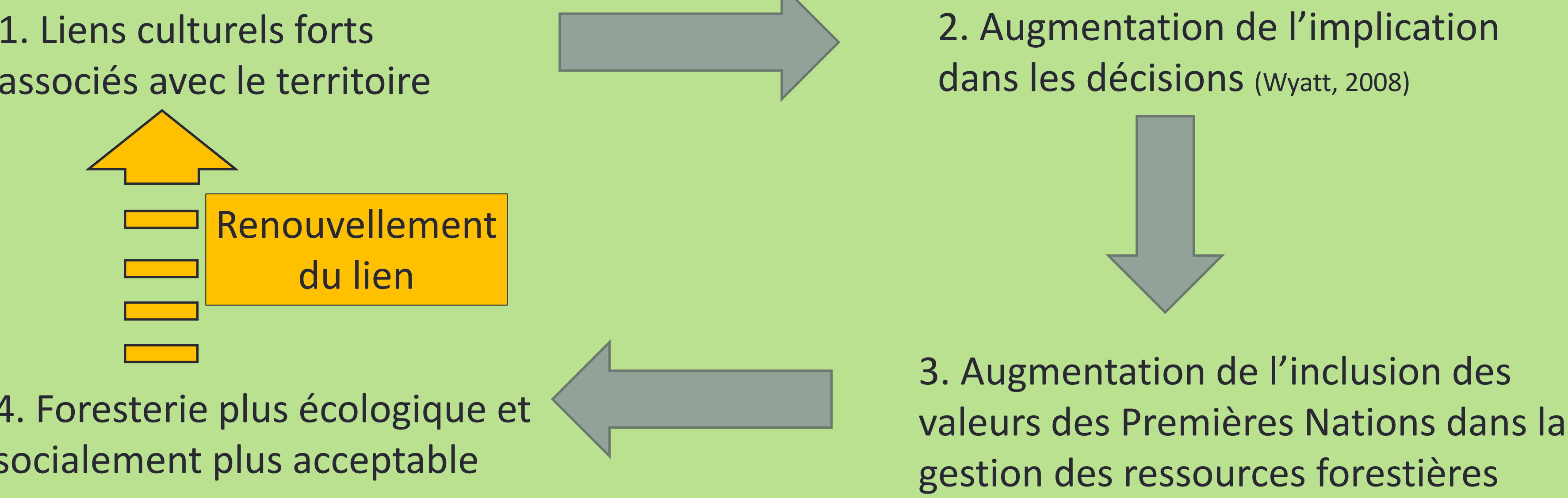
Jonathan Lasnier^{1,2}, Marie-Hélène Rousseau¹, Éric Canapé³, Louis Bélanger^{1,2}

¹ Université Laval, FFGG, département des sciences du bois et de la forêt, jonathan.lasnier.1@ulaval.ca

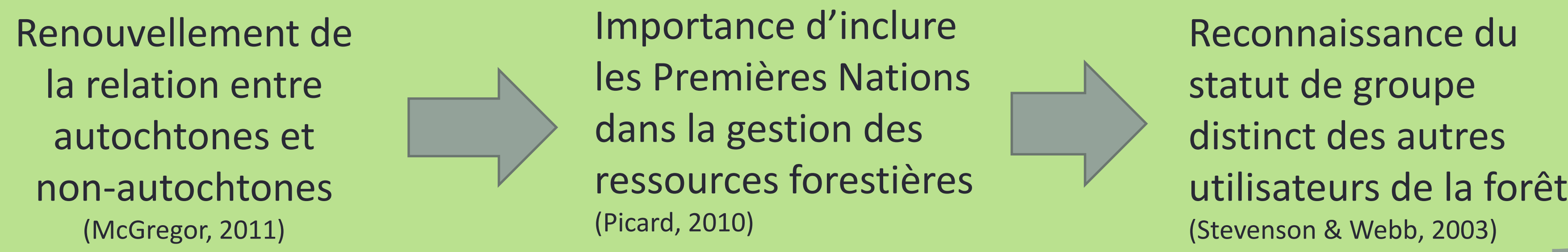
² Centre d'étude de la forêt (CEF), ³ Conseil des Innus de Pessamit

A. Contexte du projet

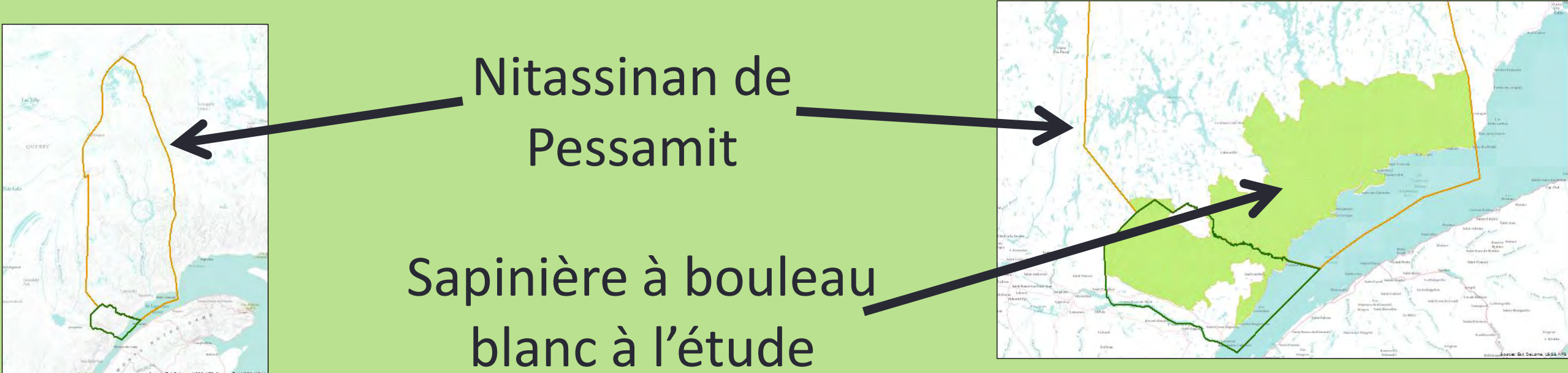
I. Place spéciale des Premières Nations dans la gestion des ressources forestières



II. Réaffirmation et reconnaissance des droits ancestraux



III. Obligation de créer des ententes

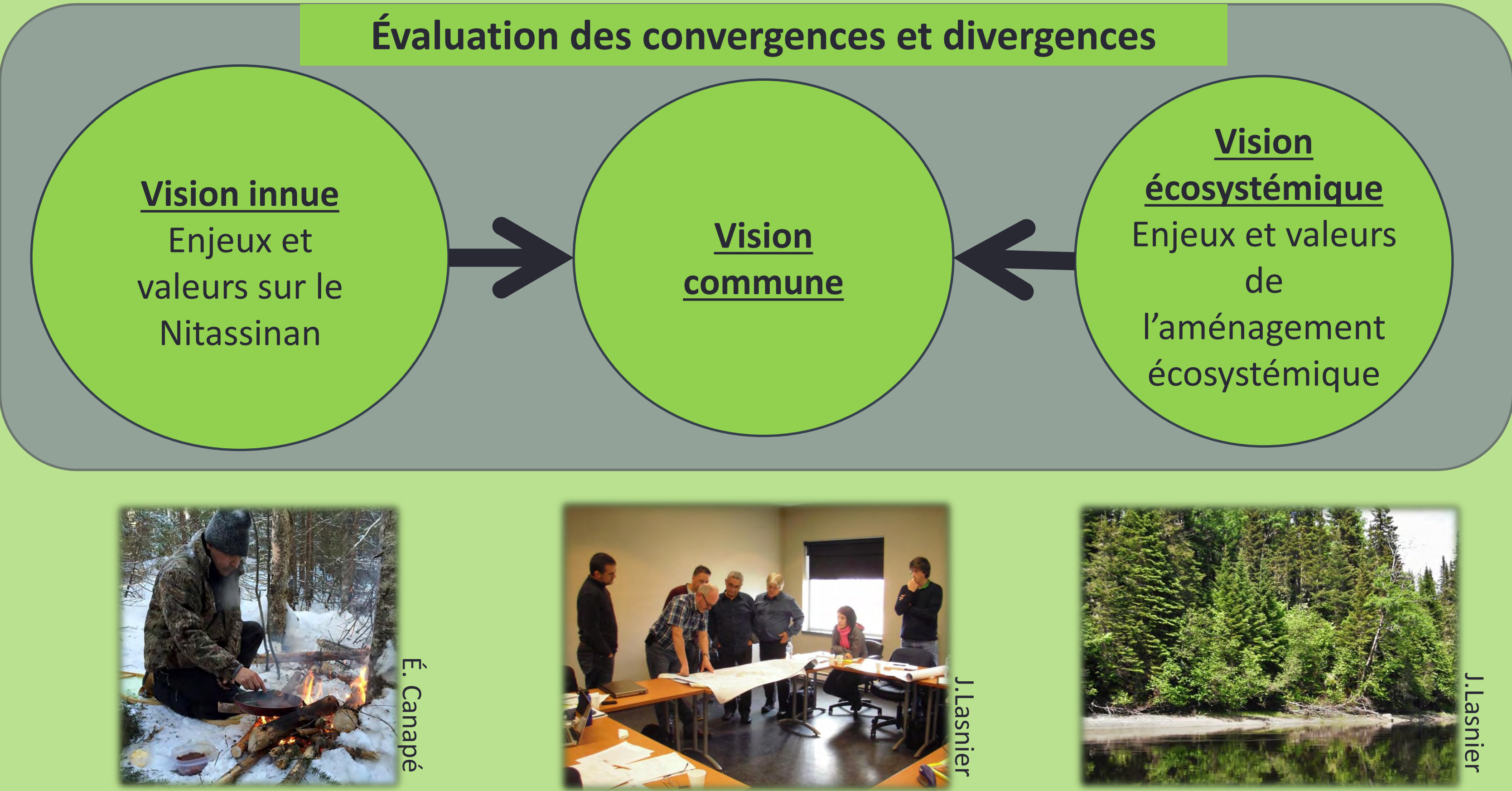


B. Notre démarche

- Buts**
- ❖ Contribuer au dialogue sur la gestion du territoire forestier et ses ressources;
 - ❖ Contribuer au développement de la vision innue d'une gestion écologique du territoire et des ressources (conservation biodiversité et innu aitun)

- Objectifs**
- ❖ Présenter les enjeux des Innus sur le Nitassinan de Pessamit;
 - ❖ Cibler les convergences et divergences entre les enjeux des Innus de Pessamit, et les enjeux de l'aménagement écosystémique.

- Méthode:**
- ❖ Processus de recherche-action;
 - ❖ Mise en place d'un groupe de travail innu ;
 - ❖ Processus de synthèse et validation.



C. Exemples de convergences et divergences

Valeurs: Convergence et divergences			Enjeux: Convergence et divergences		
Pessamit		Am. écosystémique Qc	Pessamit		Am. écosystémique Qc
❖ Innu aitun	Convergence	❖ Attributs et fonctions naturelles	❖ Conserver les composantes (attributs) fauniques et écologiques nécessaires à la pratique de l'Innu Aitun sur le Nitassinan	Convergence	❖ Organisation spatiale des forêts
		❖ Biodiversité			❖ Attributs de structure interne et bois mort
❖ Vision d'ensemble (le tout)	Convergence	❖ Vision d'aménagement écosystémique	❖ Conservation de l'ambiance forestière par l'intégration de noyaux durs de maintien d'ambiance	Convergence	❖ Structure d'âge des forêts
					❖ Composition végétale
❖ Caribou (valeur culturelle)	Convergence	❖ Caribou (valeur biodiversité)		Convergence	❖ Milieux humides et riverains
					❖ Espèces nécessitant une attention particulière pour assumer leur maintien
❖ Homme inclus dans la dynamique naturelle	Divergence	❖ Homme exclus de la dynamique naturelle	❖ Protection des sites d'intérêts (occupation actuelle et ancestrale) comme les sites de rassemblements et de sépulture.	Divergence	Pas d'association avec l'Aménagement écosystémique québécois

D. Conclusions préliminaires

- ❖ Un processus d'amorce de dialogue interculturelle qui démontre la proximité des visions sur la question des enjeux et valeurs sur le territoire du Nitassinan des innus de Pessamit .
- ❖ Existence de convergences qui permettent de créer un dialogue commun sur la thématique forestières dans un processus de création d'entente.



J.Lasnier