



TreeSource

***Cartographie de type "Google Maps"
des sites expérimentaux en foresterie au Canada:
utilisez et contribuez!***

Sébastien Clément
Biologiste et DBA

Pourquoi une BD nationale sur la qualité du bois?

- Besoin d'une meilleure connaissance de la forêt et du bois
- Base de donnée nationale des forêts et de la qualité du bois
- Rendre les données disponibles à tout le secteur forestier
- Répondre à des questions de haut niveau:
« *Où se trouve la fibre de meilleure qualité?* »



Quoi exactement?

- **TreeSource**: base de données Web

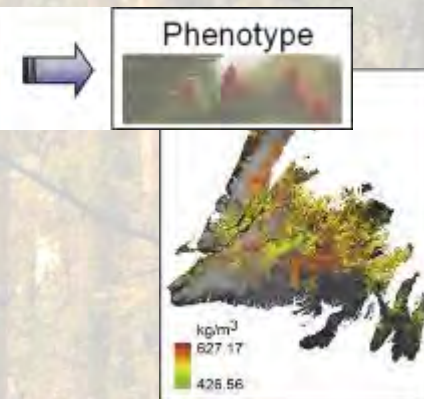
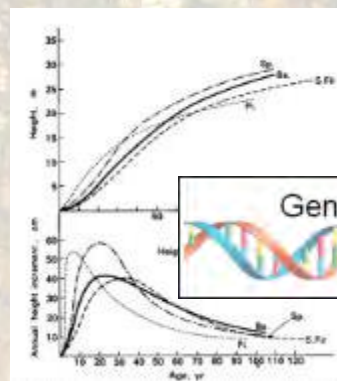


- Récolter, centraliser et partager les infos sur la qualité du bois

Pourquoi l'utiliser?

- Exemples d'applications:

- Modélisation croissance
- Génomique
- Cartographie de la qualité du bois



- Accès Web simple, recherche et téléchargement

- Sécurité, pérennité et PI

- Envergure nationale: > **1 600** sites à travers le Canada

- Dendrométrie, propriétés physico-mécaniques, etc.:

> **400 000** arbres, > **20** espèces, > **10 Millions** de mesures...

- Niveaux:



- Aucune initiative semblable

- *Vous pouvez (voulez) soumettre des données!*

TreeSource:

<https://apps-scf-cfs.rncan.gc.ca/treesource>

Nous et partenaires:

