



**Sommaire**

[Nouvelles](#)

[L'Agenda du CEF](#)

[Dans les médias](#)

[Emplois / Études](#)



**Rappel**

**Nouvelles du CEF**

**1 MARS 2024**

**[La nouvelle stratégie de protection du caribou compromise?](#)** 

*Un article de Radio-Canada*

Plus personne n'ose avancer de date butoir pour le dévoilement de la stratégie de protection de l'habitat du caribou forestier. Incapable d'accoucher du document, Québec provoque cynisme et inquiétude, notamment à Ottawa. [...] [Martin-Hugues St-Laurent](#), professeur en écologie animale à l'Université du Québec à Rimouski, observe un changement de paradigme. Selon lui, le cri du cœur du Forestier en chef pour une modernisation des pratiques sylvicoles, l'automne dernier, démontre que les enjeux liés à la forêt dépassent le caribou.

**1 MARS 2024**

**[Quels organismes se nourrissent des mousses?](#)** 

*Un extrait de l'émission Moteur de recherche de Radio-Canada*

Si vous vous promenez régulièrement en forêt, avez-vous déjà osé goûter les

subtilités moléculaires de ce tapis humide et frais qui a été créé par les premières plantes à avoir colonisé la terre ferme, il y a environ 400 millions d'années? Écoutez l'entrevue de [Nicole Fenton](#)!

## **29 FÉVRIER 2024**

### **[Le redoux hivernal est-il regrettable pour les animaux sauvages?](#)**

*Un article de Radio-Canada*

Alors que le Bas-Saint-Laurent a battu un record de chaleur pour un 28 février, mercredi, le faible couvert de neige au sol a fondu rapidement. Or, certaines espèces en sont dépendantes pour leur survie. [...] En l'absence de neige, ces mammifères deviennent plus facilement repérables. Le lièvre a moins de chances de se camoufler de ses prédateurs et l'hermine perd l'élément de surprise aux yeux de ses proies, explique le biologiste et professeur titulaire en écologie animale à l'Université du Québec à Rimouski, [Martin-Hugues St-Laurent](#).

## **28 FÉVRIER 2024**

### **[Des cicatrices dans la forêt québécoise](#)**

*Un article dans l'Actualité*

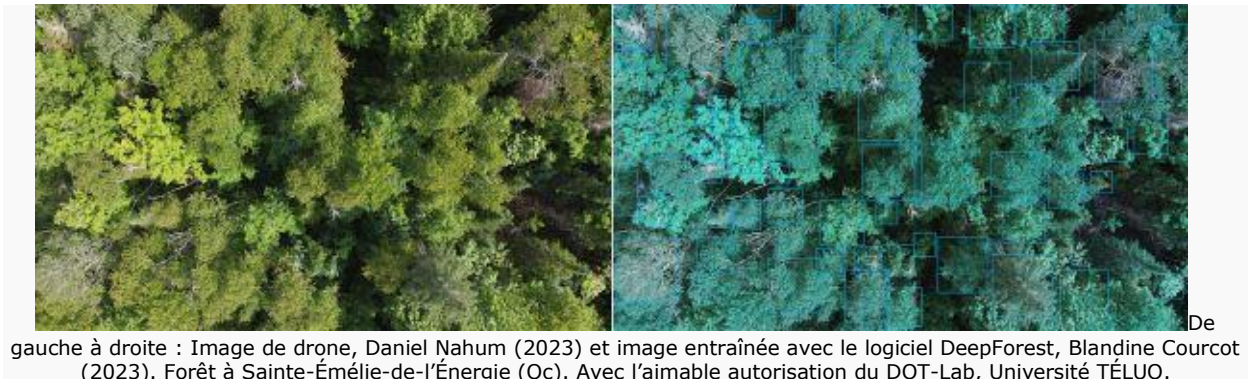
Il y a plus d'un demi-million de kilomètres de chemins forestiers au Québec. Leur gestion déficiente a des conséquences permanentes. Même quand vous pensez être au fond des bois, vous ne l'êtes pas toujours. Souvent, un chemin forestier passe tout près. Il y en a pour plus d'un demi-million de kilomètres dans la forêt québécoise, de quoi faire 14 fois le tour de la Terre. Et ils s'accumulent : chaque année, il s'en rajoute 5 500 km, selon le ministère des Ressources naturelles et des Forêts. À quoi sert tout ce dédale ? [...] La pression sur les écosystèmes qu'exerce cette gigantesque empreinte humaine a des conséquences sur plusieurs plans, observent les scientifiques, dont [Sylvain Jutras](#), ingénieur forestier spécialisé en hydrologie et professeur au Département des sciences du bois et de la forêt de l'Université Laval. « La grande majorité des chemins ne sont pas entretenus [malgré leur utilisation intensive], affirme-t-il, et 35 % sont carrément laissés à l'abandon, sans renaturalisation. » [...] Les industriels planifient les chemins selon leurs besoins ponctuels et locaux, précise [Osvaldo Valeria](#), ingénieur forestier et titulaire de la Chaire institutionnelle UQAT-UQAM en aménagement forestier durable. Quand, quelques décennies plus tard, une entreprise forestière veut revenir exploiter une zone, elle construit de nouveaux chemins, car elle a peu d'informations sur l'état de ceux qu'elle a utilisés par le passé. « En fait, c'est pire que cela. On ne sait même pas s'ils existent encore », ajoute-t-il. En 2005, un article scientifique rédigé par Laurence Bourgeois, [Daniel Kneeshaw](#) et Gaétane Boisseau, du Département des sciences biologiques de l'Université du Québec à Montréal, avait ouvert les yeux de la communauté scientifique. L'étude concluait que les routes forestières menaient à une utilisation trop intensive du territoire, comme l'exploitation de la faune, le braconnage, l'exploitation minière et hydroélectrique, l'augmentation de la construction destinée à la villégiature et la très forte présence de véhicules hors route... Daniel Kneeshaw affirme que les conclusions de l'étude, même si elle date de 20 ans, sont encore très pertinentes. La situation a même empiré, croient Sylvain Jutras, Osvaldo Valeria et Henri Jacob.

**28 FÉVRIER 2024**

**Entre cimes et sols : une circulation, activité publique de fin de résidence en recherche-création**

Venez prendre un avant-goût de la quatrième œuvre inédite de la Chaire MÉDIANE, qui traitera cette fois de la thématique de séquestration du carbone par la forêt. La rencontre informelle portera sur la dynamique interdisciplinaire en arts/sciences qui se poursuit, une 2<sup>e</sup> collaboration avec le DOT-Lab. Seront partagés les processus de conception et production de l'ultime installation qui sera présentée en juin 2024 aux abords du fleuve Saint-Laurent, à l'arrière du Quai5160 - Maison de la culture de Verdun. Avec [Nicolas Bélanger](#) (écologiste forestier, professeur, directeur du DOT-Lab, Université TÉLUQ), Marc-André Cossette (artiste, candidat au doctorat Université Concordia, membre étudiant Hexagram), Blandine Courcot (scientifique, DOT-Lab, Université TÉLUQ) et [Gisèle Trudel](#) (artiste Ælab, professeure à l'École des arts visuels et médiatiques, UQAM, titulaire de MÉDIANE, membre Hexagram)... et les appareils. Entrée libre; bienvenue à toutstes.

13 mars de 14h00 - 15h30 | Salle d'expérimentation, Hexagram-UQAM, local SB-4105 (4<sup>e</sup> étage), Pavillon des Sciences biologiques, UQAM | 141, avenue du Président-Kennedy | Métro Place-des-Arts



**28 FÉVRIER 2024**

**[La vie rêvée des arbres](#)**

**Un article dans l'Actualité**

De séduisantes et populaires théories scientifiques sur les arbres sont démontées par un chercheur québécois et des dizaines d'autres dans le monde.

Non, les grands arbres ne prennent pas soin des petits, affirme [Christian Messier](#), professeur d'aménagement forestier et biodiversité à l'UQAM et à l'Université du Québec en Outaouais. Avec 34 collègues nord-américains et européens, le spécialiste a signé l'automne dernier un article scientifique qui démonte pièce par pièce les thèses popularisées par le forestier allemand Peter Wohlleben, qui a connu un succès planétaire avec son livre *La vie secrète des arbres*, publié pour la première fois en 2015, et par la biologiste Suzanne Simard, professeure à l'Université de Colombie-Britannique et auteure du best-seller *À la recherche de l'arbre-mère*, paru en 2022.

**28 FÉVRIER 2024**



**[L'industrie forestière réfléchit à son avenir](#)** 

*Un article de Radio-Canada*

Peut-on transformer nos forêts en fierté nationale en l'utilisant comme outil pour atteindre la carboneutralité tout en créant plus de richesse? C'est une des idées lancées lors de la rencontre de la Table de réflexion sur l'avenir de la forêt du Saguenay-Lac-Saint-Jean. Selon les intervenants, il faudra également régionaliser la gestion forestière pour améliorer la planification, la prévisibilité et l'acceptabilité sociale, en plus de miser sur l'intensification forestière. [...] «Il faut s'attaquer à la stratégie de protection du caribou forestier, mais il ne faut pas avoir peur de mettre en place la stratégie d'intensification forestière notamment pour compenser certaines mesures de protection du territoire», a remarqué [Yan Boucher](#), professeur d'aménagement et d'écologie forestière à l'Université du Québec à Chicoutimi.

**27 FÉVRIER 2024**

**Monitoring urban trees across the world: Report from the Urban Trees Ecophysiology Network (UTEN) inaugural workshop**

In March 2023, [Alain Paquette](#), Kaisa Rissanen & [Tim Rademacher](#) joined an international team of scientists from 4 continents and 19 countries at the Urban Trees Ecophysiology Network (UTEN) inaugural workshop. The workshop sought to better understand the physiological functioning of urban trees and to address the questions of how the urban environment impacts tree functioning and health, and how trees alter the microclimate of cities. Assessing the health, performance, and survival of trees in urban environments is a multifaceted endeavor that requires understanding their physiological processes in relation to various factors such as biophysics, climate, and social dynamics. The published report summarizes the exchanges of scientists, experts, urban practitioners, and managers at the workshop to tackle these challenges. They identify the promotion of interdisciplinary collaboration, development of new tools and protocols, and discussion of strategies for sharing findings with the public crucial for the field. The overarching aim was to identify predictable patterns for rapidly assessing tree health and understanding their role in shaping urban microclimates, especially in the context of climate change. [Read the full article](#)  published in New Phytologist | [Read the PaqLab story](#) 

**27 FÉVRIER 2024**

**[Analyse environnementale des lacs de la Côte-Nord à travers les époques](#)** 

*Un communiqué de Forêts Froides*

Au mois de février 2024, une expédition scientifique menée par des chercheurs du Laboratoire International de Recherche sur les Forêts Froides de l'UQAT en collaboration avec l'Organisme de bassins versants Duplessis a été entreprise dans la région de Sept-Îles au Québec. L'objectif principal de cette campagne hivernale

était l'extraction de sédiments de surface provenant de plusieurs lacs appartenant au même bassin versant. Les lacs sont situés dans des peuplements forestiers de la pessière à mousses de l'est, affectés ou non par la Tordeuse des Bourgeons de l'Épinette (TBE). Avec [Dorian Gaboriau](#)

## **27 FÉVRIER 2024**

### **[Table de réflexion sur l'avenir de la forêt en Côte-Nord](#)**

*Un reportage de Connecté Baie-Comeau*

[Xavier Cavard](#) est interviewé par @NousTV sur sa vision de l'avenir de la gestion forestière au Québec.

## **27 FÉVRIER 2024**

### **[Des chercheurs proposent des solutions pour rendre la forêt plus résiliente](#)**

*Un article de Radio-Canada*

Des chercheurs se sont intéressés aux pistes de solution permettant d'améliorer la lutte aux feux de forêt, et ainsi, éviter de revivre les conséquences de la dernière saison historique. Mise en place d'une réserve, revoir les coupes et varier les essences plantées figurent parmi les pistes de réflexion. [...] "C'est une belle et grande question. C'est d'accepter la vulnérabilité des forêts. Cette année, les gens ont vu ce que les feux pouvaient amener au secteur forestier", a affirmé en entrevue à Place publique le professeur en écologie et aménagement forestier à l'UQAC, [Yan Boucher](#).

## **27 FÉVRIER 2024**

### **[Une chaire UNESCO axée sur l'environnement à l'UQO](#)**

*Un article dans Le Droit*

C'est un projet fruit de «12 ans d'efforts collectifs» qui se concrétise à l'Université du Québec en Outaouais (UQO) à l'heure où l'aménagement de nos territoires dans le respect de l'environnement est plus que jamais d'actualité : une nouvelle Chaire UNESCO en évaluation socio-économique de la biodiversité et des écosystèmes est née. L'expertise de l'équipe de recherche pilotée par le professeur titulaire au Département des sciences naturelles de l'UQO [Jérôme Dupras](#) n'est pas passée inaperçue puisqu'elle se voit octroyer cette chaire internationale qui «développera des cadres et des outils pour promouvoir une économie respectueuse de l'environnement et socialement équitable». Dès aujourd'hui, un total de 25 personnes collaboreront à cette chaire qui permettra, selon M. Dupras, de consolider les partenariats avec des acteurs à l'international, notamment par la réalisation de projets en collaboration avec des pays du Sud en respect des objectifs stratégiques de l'UNESCO en matière de protection de l'environnement et d'édification de sociétés durables, entre autres.

## **26 FÉVRIER 2024**

## **[La programmation des ateliers est dévoilée!](#)**

Le premier jour du Colloque du CEF sera à nouveau consacré aux ateliers, dont la programmation est maintenant en ligne. Plus de 13 ateliers variés vous sont offerts, allant de la place des femmes en science, à une visite terrain jusqu'à la programmation en R et bien d'autres! Vous pourrez sélectionner les ateliers auxquels vous souhaitez participer lors de l'inscription en ligne qui sera disponible bientôt. Bon perfectionnement!

## **26 FÉVRIER 2024**

### **[Le Colloque de la Chaire Desjardins en développement des petites collectivités rassemble les gens et les idées novatrices](#)**

#### ***Un communiqué de l'UQAT***

Ce sont environ 75 personnes en provenance de tous les territoires de l'Abitibi-Témiscamingue qui ont participé au Colloque annuel de la Chaire Desjardins en développement des petites collectivités de l'Université du Québec en Abitibi-Témiscamingue (UQAT). L'évènement régional a eu lieu le 15 février dernier à La Sarre sous le thème de la responsabilité sociale des entreprises. [...] L'évènement a débuté par une conférence du titulaire de la Chaire, le professeur [Hugo Asselin](#), sur les avantages du volontariat soutenu par les organisations (VSO), soit le fait, pour un employeur, de permettre aux employées et employés de faire du volontariat pendant les heures de travail rémunérées. [...] Le Colloque a été l'occasion de remettre trois bourses d'excellence de la Chaire Desjardins en développement des petites collectivités, d'une valeur de 2 500 \$ chacune. Les lauréates et lauréats sont des étudiantes et étudiants de l'École d'études autochtones de l'UQAT, soit Kloé Chagnon-Taillon (maîtrise), Louis-Joseph Drapeau (maîtrise) ainsi que Philippe Nadon (doctorat). Ces bourses soulignent l'excellence de leur dossier universitaire, la pertinence de leur projet en fonction des axes de recherche de la Chaire et leur implication communautaire.

## **26 FÉVRIER 2024**

### **['Zombie' blazes and drought: Canada headed for another brutal fire season](#)**

#### ***Un article dans Yahoo News***

Beneath the ground in Western Canada, dozens of so-called "zombie fires" that started last year are still burning. And even though it's the dead of winter, the lack of snow this year is compounding ongoing drought conditions, leaving Canadians already bracing for another brutal forest fire season. [...] Given the current conditions, "it will only take a little wind or a lightning storm for the leaves and needles of conifers to catch fire. It is an extremely flammable fuel," said [Marc-André Parisien](#), a Canadian Forest Service researcher. "The stage is set for a very active spring, at least in the western part of the country," added [Mike Flannigan](#), a professor at Thompson Rivers University in Kamloops, British Columbia.

## **26 FÉVRIER 2024**

### **[Le couvert forestier, climatiseur gratuit de l'est des États-Unis](#)**

#### ***Un article dans La Presse***

Si l'est des États-Unis ressent un peu moins les effets de la chaleur durant les

canicules, c'est grâce aux arbres plantés en grand nombre au cours du siècle dernier, concluent des scientifiques américains et chinois dans une nouvelle étude confirmant l'importance de la canopée pour capter du carbone, mais aussi pour atténuer les effets du réchauffement planétaire. [...] Selon [Évelyne Thiffault](#), professeure au département des sciences du bois et de la forêt à l'Université Laval, cette étude montre l'importance de ne pas considérer les arbres seulement comme des puits de carbone, mais aussi pour « leurs impacts biophysiques sur la température de surface ».

**26 FÉVRIER 2024**

**[Lutte contre les incendies de forêt : La prévoyance comme clé de voûte](#)** 

*Un article dans La Presse*

Une vingtaine de chercheurs québécois proposent de tirer des leçons de l'année 2023, pendant laquelle les incendies de forêt ont brûlé des superficies record au Québec. Une nouvelle étude qui met de l'avant six recommandations pour améliorer la gestion des risques dans la Belle Province. [...] Dans une nouvelle étude qui n'a pas encore été révisée par des pairs, une vingtaine de chercheurs appellent « à une approche globale et unifiée de la gestion des risques qui intègre les leçons tirées de la saison des incendies de 2023 et tient compte du changement climatique en cours ». « La saison des feux a été exceptionnelle, pas seulement au Québec, mais aussi ailleurs au Canada », souligne [Yan Boulanger](#), chercheur en écologie forestière à Ressources naturelles Canada et coauteur de l'étude.

**[Toutes les nouvelles...](#)**

**L'Agenda du CEF**

**2 MARS 2023**

**[Pistage et suivi faunique pour biologistes - Formation terrain](#)** 

Explorez le monde discret du pistage faunique lors de cette formation spécialisée ! Dirigée par des expertes, Isabelle Grégoire et Louise Gratton, cette journée complète offre une immersion tant en salle que sur le terrain. Apprenez à identifier les traces des mammifères, comprenez leur comportement, et saisissez l'occasion d'acquérir des compétences essentielles du travail sur le terrain. Ouverte aux biologistes et aux professionnels expérimentés, cette formation est une opportunité unique d'approfondir vos connaissances et de vous outiller en tant que biologistes. Cette formation est offerte par l'ABQ.

09h00 - 16h00 | Mansonville

**2 MARS 2023**

**Documentaire : Atik<sup>o</sup>, gardien du territoire**

La première fois que Jean-Luc Kanapé a vu une harde de caribous forestiers, il leur a promis d'être leur porte-voix. Ils sont aujourd'hui plus menacés que jamais par les coupes forestières. Son engagement pour la protection de ces bêtes, de tout un écosystème et d'une partie importante de la culture innue est au cœur du beau documentaire Atiku.

22h30 | ICI Télé dans le cadre de l'émission Doc humanité

### **3 MARS 2023**


#### **Magnifiques tourbières à l'émission Découverte!**


L'émission Découverte présente un reportage intitulé "Magnifiques tourbières" avec notamment les travaux d'[Oliver Sonntag](#) dans les Territoires du Nord-Ouest.

18h30 - 19h30 | Radio-Canada télé

### **4 MARS 2023**

#### **Mini Colloque (en anglais) et Soirée Réseautage du CARM**


Lors du [CARM \(Canadian American Regional Meeting\)](#) , le comité IFSA Université Laval vous invite à vous joindre à une demie journée d'activités. De 13h30 à 17h, un mini colloque constitué de présentations en anglais de [Louis Bélanger](#), d'[Olivier Villemare-Côté](#) et de représentants du Groupe Lebel inc. aborderont séparément des sujets d'actualité (caribou forestier) et certaines de nos pratiques forestières globales. S'ensuivra une autre soirée réseautage de 18h à 20h avec plusieurs de nos partenaires. Un bon moment pour parler opportunités d'emplois et projets disponibles aux cycles supérieurs!

13h30 | Salle 2320-2330 du Pavillon Gene-H.-Kruger (Université Laval) ou [en virtuel](#)  pour le colloque

### **6 MARS 2023**


#### **Soutenance de thèse**


Maxence Soubyrand, candidat au doctorat en sciences de l'environnement de l'UQAT présente « EFFET DU CLIMAT ET DE LA COMPÉTITION SUR LA CROISSANCE DES FEUILLUS TEMPÉRÉS ET SUR LEUR CAPACITÉ À COLONISER DES PEUPELEMENTS DE LA FORÊT BORÉALE MIXTE ». Les membres du jury sont : [Yan Boucher](#) (UQAC, président), [Marie-Josée Fortin](#) (UToronto, évaluatrice externe), [Eliot McIntire](#) (RN-CAN, évaluateur externe), [Fabio Gennaretti](#) (UQAT, directeur) et [Philippe Marchand](#) (UQAT, codirecteur).

13h30 | Local C-200 campus Rouyn-Noranda | [Via Zoom](#) 

### **7 MARS 2023**

#### **Colloques du SCF-CFL**

Dans le cadre des colloques du SCF-CFL, nous sommes ravis d'accueillir Jill Hamilton, professeure agrégée (Pennsylvania State University), pour sa conférence intitulée : "Genomics-driven monitoring for genetic conservation and breeding in forest trees". [Résumé](#) 

10h30 | À distance par [webinaire](#)  (en anglais)

### **7 MARS 2023**

#### **Salon des insectes de Montréal**

La PLUS GRANDE exposition d'entomologie au Canada - de retour pour la PLUS GRANDE édition JAMAIS PRÉSENTÉE- le 9 mars 2024 au Dawson College Salle 3C.1.

L'Expo des Invertébrés de Montréal représente le congrès et le marché ultimes au Canada traitant du thème de l'entomologie tout en réunissant les meilleurs éleveurs, marchands de spécimens, artisans, ainsi que de nombreux autres entrepreneurs respectueux de l'environnement, avec des acheteurs passionnés de tous âges partageant les mêmes idées. Que vous soyez un collectionneur chevronné ou un débutant passionné, l'Expo des Invertébrés de Montréal est la Plus Grande Exposition d'Une Journée traitant du thème de l'entomologie au Canada où vous trouverez des articles rares et uniques, des invertébrés vivants de compagnie, des insectes encadrés, des spécimens, de l'art et d'autres produits écologiques. Joignez-vous à nous, le Samedi, 9 Mars 2024 au Dawson College - 3040 rue Sherbrooke Ouest, Salle 3C.1, Montréal, Québec (H3Z 1A4). Les heures de visite seront de 9h00 à 17h00. 5\$ : Enfants | 10\$ : Adultes.

### **13 MARS 2023**

#### **Entre cimes et sols : une circulation, activité publique de fin de résidence en recherche-création**

Venez prendre un avant-goût de la quatrième œuvre inédite de la Chaire MÉDIANE, qui traitera cette fois de la thématique de séquestration du carbone par la forêt. La rencontre informelle portera sur la




dynamique interdisciplinaire en arts/sciences qui se poursuit, une 2<sup>e</sup> collaboration avec le DOT-Lab. Seront partagés les processus de conception et production de l'ultime installation qui sera présentée en juin 2024 aux abords du fleuve Saint-Laurent, à l'arrière du Quai5160 - Maison de la culture de Verdun. Avec ] (écologiste forestier, professeur, directeur du DOT-Lab, Université TÉLUQ), Marc-André Cossette (artiste, candidat au doctorat Université Concordia, membre étudiant Hexagram), Blandine Courcot (scientifique, DOT-Lab, Université TÉLUQ) et [Gisèle Trudel](#) (artiste Ælab, professeure à l'École des arts visuels et médiatiques, UQAM, titulaire de MÉDIANE, membre Hexagram)... et les appareils. Entrée libre; bienvenue à toutstes.

14h00 - 15h30 | Salle d'expérimentation, Hexagram-UQAM, local SB-4105 (4<sup>e</sup> étage), Pavillon des Sciences biologiques, UQAM | 141, avenue du Président-Kennedy | Métro Place-des-Arts

## **13 MARS 2023**

### **Soutenance de thèse**

Renaud Pamba Massoukou, étudiant au doctorat en sciences de l'environnement à l'UQAT présente sa thèse : « CAPACITÉ DU POURGHÈRE (JATROPHA CURCAS L.) À CROÎTRE SUR UN SOL DÉGRADÉ ET À RESTAURER CERTAINES DE SES CARACTÉRISTIQUES CHIMIQUES ». Les membres du jury sont [Xavier Cavard](#) (président, UQAT), Boris Merlain Djousse Kanouo (évaluateur externe, ULaval), [Damase Khasa](#) (évaluateur externe, ULaval), [Vincent Poirier](#) (directeur, UQAT) et Pamphile Nguema Ndoutoumou (codirecteur, Centre national de recherche scientifique et technologique).  
09h00 | Salle C-200 campus de l'UQAT Rouyn-Noranda | [Via Zoom](#) 

## **Tout l'Agenda...**

### **Dans les médias**

## **1 MARS 2024**

### **[Un secteur de Saint-Mathieu-du-Parc deviendra une aire protégée](#)**

#### ***Un article de Radio-Canada***

Une importante étape est franchie en vue de la création, à Saint-Mathieu-du-Parc, d'une aire protégée à l'abri de toute exploitation minière ou forestière. Le gouvernement Québec a annoncé mercredi qu'une réserve sera bientôt créée afin de protéger l'immense territoire visé. L'aire protégée sera de 127 kilomètres carrés. Des citoyens opposés depuis longtemps à toute exploitation minière et forestière dans cette zone réclamaient une telle mesure pour protéger le territoire. Les limites précises de l'aire seront annoncées plus tard, mais des restrictions sont déjà en vigueur. Les coupes forestières qui devaient être entreprises en 2025 ont d'ailleurs été annulées.

## **1 MARS 2024**

### **[L'extraction des ressources naturelles atteint un rythme insoutenable](#)**

#### ***Un article dans Le Monde***

Biomasse, métaux, minerais, matières fossiles... Les Nations unies appellent à « infléchir la trajectoire » de l'usage des ressources planétaires, qui pourrait croître de 60 % d'ici à 2060 si rien n'est fait.

## **1 MARS 2024**

### **[Un champignon pousse sur le flanc d'une grenouille et les chercheurs n'ont jamais vu ça](#)**

#### ***Un article dans Noovo Info***

Des chercheurs ont découvert quelque chose d'étrange en étudiant des grenouilles à dos d'or en Inde. Un champignon avait poussé sur le flanc d'un des spécimens. Déjà que le phénomène est du jamais-vu, les naturalistes du World Wildlife Fund (WWF) en Inde étaient encore plus surpris de constater que l'amphibien était apparemment en bonne santé, selon une note publiée en janvier dernier dans la revue scientifique *Reptiles and Amphibians* relayée par de nombreux médias internationaux, dont la chaîne CNN. La grenouille en est venue à cultiver son compagnon fongique. «Lorsque j'ai observé pour la première fois la grenouille avec le champignon, j'ai été stupéfait et intrigué par le spectacle», a commenté Lohit Y.T., spécialiste des rivières et zones humides au WWF, dans un échange avec CNN.

**28 FÉVRIER 2024**

**['Taking the pulse of the planet': could we monitor biodiversity from space as we do the weather?](#)** 

*Un article dans The Guardian*

With current data on global biodiversity either lacking or flawed, a global satellite scheme aims to fill the gaps to target protection of our seas, soils and wildlife. [...] Canada, Colombia and several European nations are among the countries developing their own biodiversity observation networks – known as BONs – which researchers say should be combined into a global observation system. A BON system brings together raw data on seas, soils, forests and species to give an overview of a nation's biodiversity health – which could then be combined at a planetary level. "The uncertainty in our knowledge of where biodiversity is changing is so great that even if we achieve the goals, we wouldn't be able to measure them," says Andrew Gonzalez, a professor in conservation biology at the University of McGill, who co-chairs GEO BON, a global biodiversity observation network aiming to make the initiative a reality.

**28 FÉVRIER 2024**

**[L'agrile du frêne sous haute surveillance presque partout au Bas-Saint-Laurent](#)** 

*Un article de Radio-Canada*

L'Agence canadienne d'inspection des aliments (ACIA) élargit la zone réglementée pour contrer la propagation de l'agrile du frêne à la presque totalité du Bas-Saint-Laurent, à l'exception de la Matanie.

**26 FÉVRIER 2024**

**[Atiku, gardien du territoire : l'homme qui voulait sauver les arbres \(et les caribous\)](#)** 

*Un article dans La Presse*

La première fois que Jean-Luc Kanapé a vu une harde de caribous forestiers, il leur a promis d'être leur porte-voix. Ils sont aujourd'hui plus menacés que jamais par les coupes forestières. Son engagement pour la protection de ces bêtes, de tout un écosystème et d'une partie importante de la culture innue est au cœur du beau documentaire Atiku.

**26 FÉVRIER 2024**

**[Trees struggle to 'breathe' as climate warms](#)** 

*Un article dans Science Daily*

Trees are struggling to sequester heat-trapping carbon dioxide (CO2) in warmer, drier climates, meaning that they may no longer serve as a solution for offsetting humanity's carbon footprint as the planet continues to warm, according to a new study.

**26 FÉVRIER 2024**

**[10 Top post-grad job placement schools for Forestry in North America](#)** 

*Un article dans Working Forest*

The Working Forest dug into some stats and created a list of 10 Schools in Canada and USA with forest related programs that have high post-grad job placement rates. Before we make the big reveal, here's some of the criteria we considered:

**26 FÉVRIER 2024**

**[Exploiter tout le potentiel des écorces d'épinettes noires](#)** 

*Un article dans Le Devoir*

Au nord du Québec, dans la forêt boréale, l'épinette noire abonde. Si son bois dense est exploité dans les scieries pour produire des matériaux de construction, son écorce, elle, est brûlée pour générer de l'énergie. Elle pourrait toutefois avoir une seconde utilité inédite. [...] Avec notamment Flavia Braghiroli, professeure en bioproduits forestiers à l'Institut de recherche sur les forêts de l'Université du Québec en Abitibi-Témiscamingue.

**26 FÉVRIER 2024**

**[À la recherche d'un usage équilibré de la forêt gaspésienne](#)** 

*Un article de Radio-Canada*

Les consultations sur l'avenir de la forêt se sont tenues jeudi à Gaspé. Ce processus a pour but de voir ce qui peut être changé dans la gestion des forêts compte tenu des changements climatiques et de l'augmentation des usages.

**26 FÉVRIER 2024**

**[La prochaine saison des feux de forêt pourrait être pire que l'an dernier, dit Sajjan](#)** 

*Un article de Radio-Canada*

Le ministre fédéral de la Protection civile, Harjit Sajjan, a déclaré que les incendies de forêt de cette année pourraient être encore pires que ceux de l'année dernière. "Ce matin, nous avons reçu une mise à jour alarmante, mais pas surprenante, sur la prochaine saison des incendies de forêt. Nous avons été avertis que nous devons nous préparer au pire", a-t-il annoncé mercredi.

**[Tous les articles...](#)**

## Nouvelles offres d'emplois et d'études

Voyez aussi les [offres d'emplois et stages disponibles au CEF](#)

### Emplois et stages

29 février	<a href="#">Professeure régulière ou Professeur régulier en biologie et gestion de la grande faune terrestre</a>  , UQAC	Saguenay, QC	15 avril 16h
29 février	<a href="#">Chargée ou chargé de projet Environnement urbain</a>  , Nature Québec	Québec, QC	13 mars
29 février	<a href="#">Chargée ou chargé de projet au Programme d'aide financière ClimatSol-Plus</a>  , MELCCFP	Longueuil, QC	11 mars
29 février	<a href="#">Agent(e) de recherche en restauration écologique</a>  , MRC Coaticook	Coaticook, QC	Dès maintenant
29 février	<a href="#">Conseiller/Conseillère en transition écologique</a>  , Groupe DDM	Québec, QC	Dès maintenant
29 février	<b>Biologiste ornithologue</b> , Inventaire dans la MRC de Lotbinière (MELCCF). Écrire à Olivier.Pfister@environnement.gouv.qc.ca	Lotbinière, QC	Non déterminée
27 février	<a href="#">Technicien(ne) en géomatique</a>  , Groupe Crête	Mont-Laurier, QC	Non déterminée

### Emplois et stages d'été

1 mars	<a href="#">Stage d'été pour étudiant.e de 1er cycle - projet de recherche visant à évaluer le potentiel de séquestration et de stockage de carbone des milieux humides boisés du sud du Québec</a>  , sous la direction de Michelle Garneau, UQAM	Montréal, QC	Non déterminée
29 février	 Centre d'étude de la forêt <a href="#">Stage d'été 2024 - Caractérisation des forêts anciennes dans les Laurentides et Lanaudière à l'aide d'attributs</a>	Ripon, USA	Dès maintenant

**forestiers** 🇩🇪, sous la direction de [Frederik Doyon](#), UQO

29 février	<b><a href="#">Ground Beetle Research Technician (Paid Internship)</a></b> 🇩🇪, Smithsonian Environmental Research Center	Maryland, USA	Dès maintenant
29 février	<b><a href="#">Technicien et/ou ingénieur forestier pour réaliser de l'inventaire et du rubanage de zones humides (juin et juillet 2024)</a></b> 🇩🇪, Drone Des Champs	St Raymond et Sagenay, QC	Dès maintenant
29 février	<b><a href="#">Stagiaire en biologie et écotoxicologie</a></b> 🇩🇪, MELCCFP	Québec, QC	3 mars
29 février	<b><a href="#">Étudiante ou étudiant en biologie</a></b> 🇩🇪, Ministère des transports et de la mobilité durable	Châteauguay, QC	Dès maintenant
29 février	<b><a href="#">Stagiaire en conservation</a></b> 🇩🇪, Conservation de la nature Canada	Montréal, Estrie, Montérégie et Laurentides, QC	10 mars
27 février	<b><a href="#">Stage d'été Impact acoustique des activités de plaisance sur les poissons au Lac Saint-Pierre</a></b> 🇩🇪, UQO	Ripon, QC	Non déterminée
<b>Postdoctorats</b>			
29 février	<b><a href="#">Postdoc positions in Soil Microbial Ecology</a></b> 🇩🇪, University of Florida	Florida, USA	Non déterminée
27 février	<b><a href="#">Postdoctoral researcher - mature/old-growth forests</a></b> 🇩🇪, University of New Mexico	New Mexico, USA	Non déterminée
27 février	<b><a href="#">Postdoctoral researcher for the COFORFUNC : Toward a biome-scale monitoring of the Congo basin FOREst FUNCTIONal composition</a></b> 🇩🇪, CREAM	Espagne	17 mars
26 février	<b><a href="#">Postdoctoral Fellowship in Tropical Forest Mortality</a></b> 🇩🇪, The Forest Global Earth Observatory (ForestGEO), Smithsonian Institution	Washington DC, USA	15 mars

Cycles supérieurs (Ph.D.)


28 février	<a href="#">4 PhD positions at Landscape Geoinformatics Lab</a>  , University of Tartu	Estonia	20 mars
------------	---	---------	---------

Cycles supérieurs (M.Sc.)

29 février	<a href="#">Plusieurs projets de maîtrise sur la végétalisation des marais et des marécages restaurés</a>  , Projet RARE, Université Laval	Québec, QC	30 avri
------------	---	------------	---------



28 février

Centre d'étude de la forêt [M.Sc. How is thinning affecting forests in a changing climate?](#) , under the supervision of Rafaella Mayrinck (UNB) & [Nelson Thiffault](#) (NR-CAN)

Fredericton, NB

Dès maintenant

***[Toutes les offres...](#)***

[WWW.CEF-CFR.CA](http://WWW.CEF-CFR.CA) | [En manchette](#) | [Quoi de neuf](#) | [Agenda](#) | [Emplois/Études](#)

Pour vous désabonner ou vous abonner à l'infolettre du CEF,  
écrivez à [lauzon.luc@uqam.ca](mailto:lauzon.luc@uqam.ca)